

ANALISI DEI DATI IVA
ANNO D'IMPOSTA 2008

APPENDICE

IVA

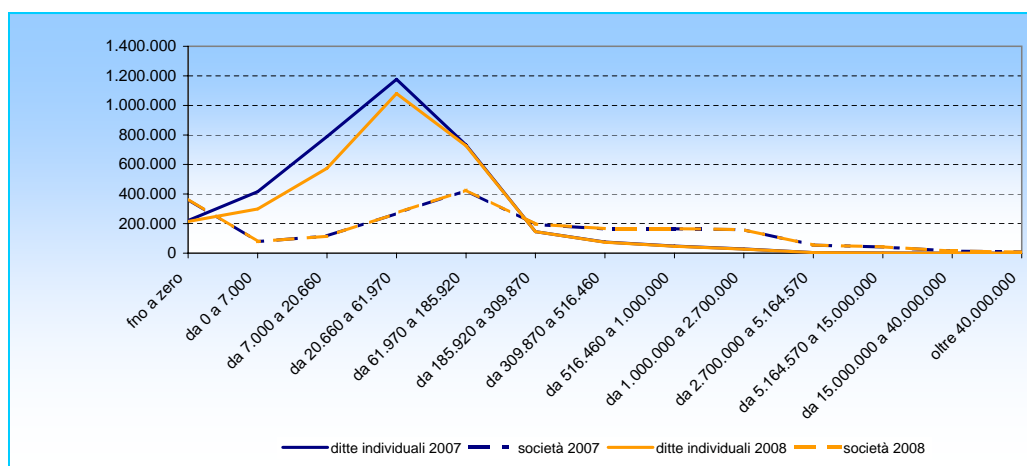
In questo paragrafo vengono esposti i dati sintetici che riguardano le dichiarazioni Iva presentate con il modello Unico 2009 e quelle inviate in forma autonoma (eccetto quelle di soggetti domiciliati e residenti all'estero e privi di stabile organizzazione).

Numero di contribuenti e tipo di soggetto

Sono circa 5.265.000 i contribuenti che hanno presentato la dichiarazione IVA per l'anno d'imposta 2008. Dai dati presenti nelle [tabelle 1 e 2](#) si rileva un complessivo decremento della numerosità dei contribuenti (-7,62%) rispetto all'anno precedente, dovuto principalmente alla mancata presentazione della dichiarazione da parte dei soggetti in 'regime dei minimi' (persone fisiche con ricavi fino a 30.000 euro, circa 500.000 soggetti).

Il calo dei contribuenti appare evidente tra le persone fisiche (-12,20%), tra le società si conferma la contrazione delle 'società di persone' e la crescita costante delle 'società di capitali', andamento riportato nel grafico 1 in cui, peraltro, si nota la sovrapponibilità delle società nelle due annualità 2007 e 2008.

GRAF. 1 - DISTRIBUZIONE DEL NUMERO CONTRIBUENTI PER CLASSI DI VOLUME D'AFFARI
2007 - 2008



Il 93,79% dei contribuenti Iva è in regime normale ed è preponderante il numero delle ditte individuali (60,74%);

Analisi delle principali grandezze

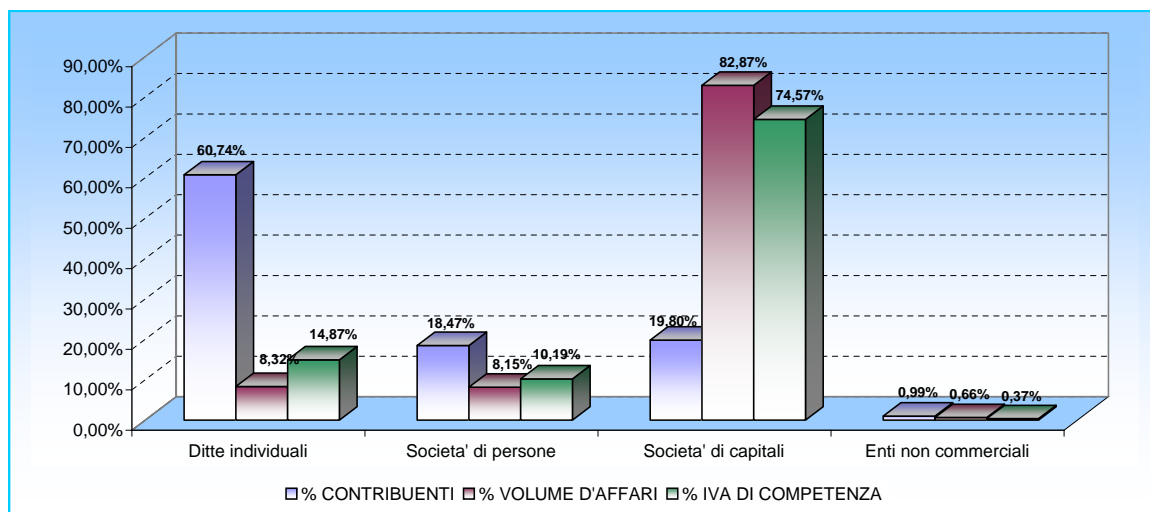
Nel presente paragrafo si analizzano le principali grandezze Iva rispetto alle seguenti variabili di classificazione: volume d'affari, tipo soggetto, attività economica e territorio.

Il volume d'affari complessivo dichiarato di circa 3.394 miliardi di euro ha registrato un leggero incremento (0,70%) rispetto all'anno precedente ed una contrazione della crescita rispetto agli ultimi anni.

Si evidenzia come l'1,13% dei contribuenti (con volume d'affari oltre 5.164.570 euro) detenga circa il 70% del totale del volume d'affari e come esso provenga per l'83% da società di capitali (tabelle 3 e 4).

Il seguente grafico rappresenta le principali grandezze Iva per tipo soggetto.

GRAF. 2 - PRINCIPALI GRANDEZZE IVA PER TIPO SOGGETTO



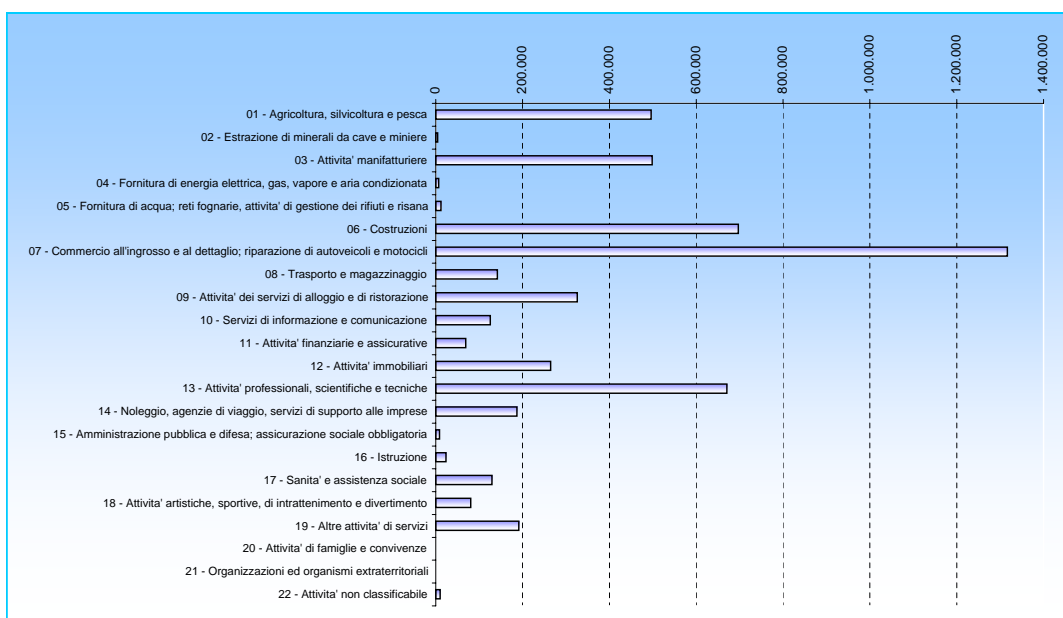
Relativamente alle 21 sezioni di attività economiche (tabella 5) sono interessanti alcune considerazioni:

- il “Commercio all’ingrosso e al dettaglio; riparazione di autoveicoli e motocicli” è il settore più rappresentativo della platea di contribuenti (grafico 3), si riscontra una contrazione rispetto al 2007 (-5,90%), e rappresenta il 35% dell’Iva di competenza totale;

- la quota maggiore del volume d’affari è stata dichiarata dai contribuenti della sezione “Attività manifatturiere” circa il 30% seguita dalla sezione del “Commercio all’ingrosso e al dettaglio; riparazione di autoveicoli e motocicli” con il 28%;

- l’Iva di competenza di alcuni settori economici risulta negativa e pertanto ci sono delle sezioni di attività a credito: “Attività dei servizi di alloggio e di ristorazione”, “Amministrazione pubblica e difesa; assicurazione sociale obbligatoria”, “Agricoltura, silvicoltura e pesca” e “Attività di famiglie e convivenze”.

GRAF. 3 - NUMERO DI CONTRIBUENTI PER SEZIONI DI ATTIVITA'



Dal punto di vista territoriale, per regione e per area geografica [tabella 6](#), si osserva come il Nord ovest copra il 39,40% del volume d'affari complessivo e produca il 43,3% dell'Iva di competenza; mentre l'incidenza di coloro che dichiarano imposta è minore nel sud e nelle isole con appena l'8,85%.

Rispetto al 2007 si osserva una forte contrazione in Abruzzo, sia nel numero di contribuenti che nell'Iva dovuta, per effetto della sospensione dell'obbligo della presentazione delle dichiarazioni fiscali disposta nei confronti dei soggetti residenti nei comuni colpiti dal sisma del 5 aprile 2009.

Operazioni imponibili nei confronti di consumatori finali e di soggetti titolari di partita Iva

La compilazione del quadro VT consente di avere informazioni sulla ripartizione delle operazioni imponibili tra operazioni effettuate verso consumatori finali e/o quelle effettuate verso soggetti Iva: la percentuale dei contribuenti tenuti alla compilazione del quadro VT è di oltre il 99%.

Anche la diminuzione dei soggetti che compilano il quadro VT (-7,99%) è attribuibile alla mancata presentazione della dichiarazione da parte dei soggetti in regime dei minimi.

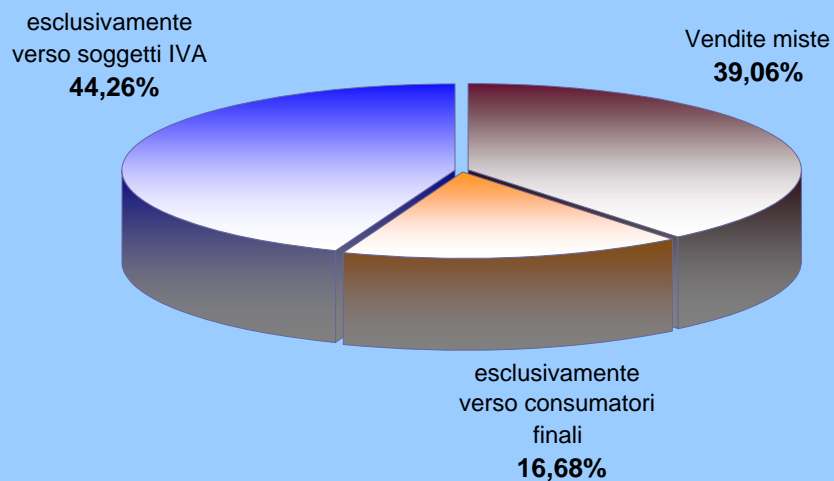
Si ricorda che dal 2006 è obbligatoria la ripartizione territoriale delle operazioni imponibili effettuate nei confronti dei consumatori finali.

La [tabella 7](#) evidenzia come circa il 56% delle operazioni effettuate verso consumatori finali è dichiarato dai contribuenti della sezione del “Commercio all’ingrosso e al dettaglio; riparazione di autoveicoli e motocicli”, mentre il maggior ammontare delle operazioni effettuate verso soggetti Iva è dichiarato dai contribuenti della sezione “Attività manifatturiere” circa il 29%, come nel 2007.

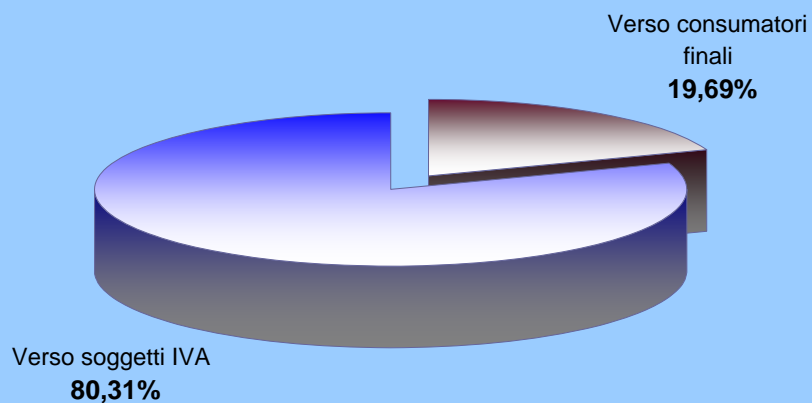
Il successivo grafico riporta sia la composizione percentuale del numero di operazioni per destinatario delle cessioni imponibili verso consumatori finali, verso soggetti Iva o entrambi (vendite miste) che la composizione percentuale dell’ammontare delle cessioni imponibili suddiviso tra cessioni verso consumatori finali e soggetti Iva.

GRAF. 4 - TOTALE DICHIARAZIONI CON OPERAZIONI IMPONIBILI DA QUADRO VT

COMPOSIZIONE PERCENTUALE DEL NUMERO DI SOGGETTI IN BASE ALLE OPERAZIONI EFFETTUATE VERSO CONSUMATORI FINALI E/O SOGGETTI IVA



COMPOSIZIONE PERCENTUALE DELL'AMMONTARE DELLE OPERAZIONI IMPONIBILI



Appendice

Nota informativa sulla interpretazione dei dati statistici

Il Dipartimento rende disponibili dati statistici sulle dichiarazioni annuali presentate per le varie tipologie di imposta. *Appare opportuno sottolineare alcune peculiarità di tale base informativa.*

Per una valutazione sia fiscale che economica, i dati devono essere letti tenendo presente la complessità delle norme tributarie. Esse possono divergere consistentemente in relazione alle varie tipologie di imposta (IRPEF, IRES, IVA ed IRAP) ed ai soggetti dichiaranti (persone fisiche, società, enti non commerciali etc..). Si ricorda, ad esempio, che le operazioni poste in essere da un soggetto nella propria attività di impresa rilevano ai fini dell'imposizione diretta (IRPEF, IRES) ed indiretta (IVA)¹ sulla base di diversi criteri di "competenza" e "cassa".

Tuttavia, anche muovendosi nell'ambito di una specifica imposta (es. IRPEF), relativamente ad una tipologia di dichiaranti (es. persone fisiche), l'analisi dei dati andrà condotta con grande cautela quando si vogliano raffrontare informazioni di soggetti "*fiscalmente differenti*" (es. lavoratori dipendenti ed esercenti attività di impresa). Si consideri, ad esempio, la variabile "reddito", uno dei concetti economici di maggiore interesse².

Nell'accezione più comune del termine per reddito si intende l'esito della differenza tra i ricavi e costi sostenuti per il loro conseguimento. Nell'ordinamento fiscale, tuttavia, sono individuabili diverse situazioni in cui il reddito viene considerato prescindendo dai relativi costi (es. reddito da capitale). Nel caso di lavoro dipendente, in linea generale, il reddito sarà pari all'insieme dei compensi (in denaro o natura) percepiti per lo svolgimento della propria attività alle dipendenze e sotto la direzione di altri. Tale reddito non considera i costi collegabili al lavoro prestato (spese di trasporto, per il vestiario etc..³) e quindi non potrà che includere valori positivi e diversi da

¹Conseguentemente nell'ottica fiscale è possibile che un ricavo si manifesti in annualità diverse a seconda del fatto che si stia ragionando in termini II.DD. o IVA.

²La nostra legislazione non contiene una definizione generale di reddito. Effettivamente, non esiste una sola nozione e la teoria ne ha elaborate diverse (Reddito prodotto, Reddito d'entrata, Reddito consumo etc..)

³Originariamente era prevista una detrazione d'imposta per spese di produzione del reddito che, poi si è modificata in uno strumento per attenuare la progressività

zero.

Nel caso, invece, di esercenti attività di impresa, il reddito scaturirà da una contrapposizione di componenti positivi e negativi che potranno generare anche valori nulli o negativi. Le norme tributarie prevedono diverse modalità di determinazione del reddito di impresa che si differenziano in relazione alla dimensione del soggetto economico. Per le piccole imprese sono spesso consentite modalità semplificate che arrivano sino alla forfetizzazione dei costi.

In proposito si evidenzia come, diversamente dalle norme civilistiche, numerose attività prive di “struttura organizzativa” (beni strumentali, collaboratori etc..) ai fini tributari si considerano imprese⁴.

Una corretta interpretazione dei dati richiede particolari attenzioni anche nel caso in cui nell’ambito di una specifica imposta (es. IRPEF), di una specifica tipologia di dichiaranti (es. persone fisiche) e di una medesima tipologia fiscale di contribuenti (es. imprenditori) vogliono essere effettuati confronti tra diversi anni. In questo caso sarà opportuno tenere conto della evoluzione della normativa fiscale.

In proposito il Dipartimento, nel documento “Analisi dei dati”, per i fenomeni di maggior rilievo, fornisce i raffronti utilizzando le informazioni statistiche opportunamente omogeneizzate.

dell'imposizione.

⁴Si pensi ai rappresentanti di commercio ed alle numerose attività materiali, ove rilevante è l’“abilità tecnica”, non inquadrabili come lavoro autonomo (elettricisti, parrucchieri, tassisti etc).

Concetto di titolare di partita Iva

L'accezione di "titolari di partita Iva" comprende coloro che hanno partita Iva e contestualmente hanno effettuato nell'anno un'attività rilevante agli effetti dell'Iva e del reddito d'impresa o di lavoro autonomo o agrario.

Nell'ambito dei titolari di partita Iva sono stati identificati tre grandi tipologie sulla base del criterio della prevalenza del reddito:

- **imprenditori**

contribuenti per i quali il reddito/perdita d'impresa è prevalente nell'ambito delle tipologie di reddito che prevedono l'esercizio di un'attività economica;

- **artisti e professionisti**

contribuenti per i quali il reddito/perdita di lavoro autonomo è prevalente nell'ambito delle tipologie di reddito che prevedono l'esercizio di un'attività economica;

- **agricoltori**

contribuenti per i quali il reddito agricolo (somma del reddito di allevamento, agrario e dominicale) è prevalente nell'ambito delle tipologie di reddito che prevedono l'esercizio di un'attività economica.

AVVERTENZE

Di seguito vengono riportate le principali convenzioni adottate nelle tavole statistiche:

Linea (-)	Quando la variabile non esiste.
Valore mancante	Quando la variabile esiste, ma non è valorizzata in alcuna unità della popolazione.
Zero	Quando l'ammontare della variabile è inferiore all'unità di grandezza con cui sono espressi i dati (migliaia di euro) o la media non raggiunge il valore minimo considerato.
Asterisco (*)	Quando la frequenza della variabile non supera "3", quest'ultima, l'ammontare e la media corrispondenti sono sostituiti con i caratteri "***".
Frequenza	Indica il numero di volte in cui la variabile presa in considerazione è significativa (diversa da zero). Nei casi in cui il valore zero è significativo viene indicato nella tabella.
Arrotondamenti	Per effetto degli arrotondamenti in migliaia operati in fase di elaborazione, possono verificarsi i seguenti casi: <ol style="list-style-type: none">1. i valori riferiti agli stessi dati possono non coincidere nelle diverse tavole per qualche unità in più o in meno.2. le medie sono calcolate sui valori assoluti non arrotondati, pertanto possono differire leggermente dalle medie che si otterrebbero in base ai dati arrotondati riportati in tabella.
Estremi delle classi di valore	Nelle distribuzioni per classi di valore si intendono inclusi gli estremi superiori della classe considerata.
Ripartizioni geografiche	<i>Nord-ovest:</i> Piemonte, Valle d'Aosta, Lombardia, Liguria <i>Nord-est:</i> Trentino Alto Adige, Veneto, Friuli Venezia Giulia, Emilia Romagna <i>Centro:</i> Toscana, Umbria, Marche, Lazio <i>Sud:</i> Abruzzo, Molise, Campania, Puglia, Basilicata, Calabria <i>Isole:</i> Sicilia, Sardegna

Tabelle statistiche

Dichiarazioni Iva

IMPOSTA SUL VALORE AGGIUNTO 2009 (anno d'imposta 2008)

TOTALE

TAB. 1
DISTRIBUZIONE DEL NUMERO CONTRIBUENTI PER REGIME E PER TIPO SOGGETTO

	2006		2007		2008	
	numero	perc.	numero	perc.	numero	perc.
Numero contribuenti	5.758.311	100,00	5.700.033	100,00	5.265.429	100,00
Regime normale	5.351.901	92,94	5.360.161	94,04	4.938.470	93,79
Regime speciale	406.410	7,06	339.872	5,96	326.959	6,21
Ditte individuali	3.735.887	64,88	3.642.510	63,90	3.198.042	60,74
Società o enti	2.022.338	35,12	2.057.510	36,1	2.067.260	39,26
Non classificabili	86	0,00	13	0,00	127	0,00

IMPOSTA SUL VALORE AGGIUNTO 2009 (anno d'imposta 2008)

TOTALE

TAB. 2
DISTRIBUZIONE DEL NUMERO DI CONTRIBUENTI PER CLASSI DI VOLUME D'AFFARI E TIPO SOGGETTO

CLASSI DI VOLUME D'AFFARI (in euro)	TIPO SOGGETTO				TOTALE
	Ditte individuali	Societa' di persone	Societa' di capitali	Enti non commerciali	
minore di zero	750	469	1.522	42	2.783
zero	214.064	117.018	234.719	16.376	582.177
da 0 a 2.580	109.737	14.373	16.904	3.451	144.465
da 2.580 a 7.000	190.664	20.685	18.482	3.555	233.386
da 7.000 a 10.330	147.747	15.852	11.915	1.996	177.510
da 10.330 a 20.660	428.539	49.887	31.174	4.113	513.713
da 20.660 a 25.890	200.211	24.873	13.885	1.524	240.493
da 25.890 a 61.970	880.796	148.559	76.044	5.917	1.111.316
da 61.970 a 185.920	727.095	273.465	147.923	6.747	1.155.230
da 185.920 a 309.870	146.251	109.827	84.027	2.368	342.473
da 309.870 a 516.460	74.096	79.683	85.091	1.781	240.651
da 516.460 a 1.000.000	46.524	63.233	101.565	1.633	212.955
da 1.000.000 a 2.700.000	27.352	42.295	114.301	1.525	185.473
da 2.700.000 a 5.164.570	3.421	8.602	45.316	562	57.901
da 5.164.570 a 7.000.000	407	1.613	14.998	153	17.171
da 7.000.000 a 15.000.000	338	1.594	23.693	281	25.906
da 15.000.000 a 40.000.000	45	381	13.532	109	14.067
oltre 40.000.000	5	62	7.626	66	7.759
TOTALE	3.198.042	972.471	1.042.717	52.199	5.265.429

IMPOSTA SUL VALORE AGGIUNTO 2009 (anno d'imposta 2008)

TOTALE

TAB. 3

DISTRIBUZIONE DELLE PRINCIPALI GRANDEZZE DELL'IVA PER CLASSI DI VOLUME D'AFFARI

CLASSI DI VOLUME D'AFFARI (in euro)	Numero di contribuenti	Volume d'affari	Cessioni imponibili	Totale acquisti ed importazioni	Acq. e import. imponibili	Valore aggiunto fiscale	Valore aggiunto imponibile	Iva di competenza
minore di zero	2.783	-201653	-60.299	275.851	241.180	-477.504	-299.405	-44.560
zero	582.177	0	622.562	21.067.323	15.884.150	-21.067.323	-14.935.606	-1.949.644
da 0 a 2.580	144.465	178.598	265.778	2.630.472	1.824.880	-2.451.874	-1.496.969	-198.499
da 2.580 a 7.000	233.386	1.123.331	1.159.007	2.812.681	2.256.967	-1.689.350	-1.080.654	-134.793
da 7.000 a 10.330	177.510	1.542.166	1.506.305	2.336.975	1.782.467	-794.809	-250.450	-28.641
da 10.330 a 20.660	513.713	7.921.548	7.248.878	6.769.014	5.739.440	1.152.534	1.542.842	294.661
da 20.660 a 25.890	240.493	5.594.832	4.965.455	3.763.313	3.284.502	1.831.519	1.695.084	305.481
da 25.890 a 61.970	1.111.316	46.158.759	41.704.298	28.808.918	25.617.795	17.349.842	16.207.569	2.870.943
da 61.970 a 185.920	1.155.230	124.574.387	111.039.134	81.874.636	74.295.595	42.699.752	37.020.384	5.794.898
da 185.920 a 309.870	342.473	82.145.544	73.612.440	57.728.898	53.464.086	24.416.647	20.918.225	3.063.547
da 309.870 a 516.460	240.651	96.245.034	85.358.886	69.263.257	63.807.882	26.981.777	21.865.942	3.199.728
da 516.460 a 1.000.000	212.955	152.480.021	133.121.966	113.033.671	104.036.685	39.446.350	29.764.022	4.469.161
da 1.000.000 a 2.700.000	185.473	297.627.263	251.347.393	231.738.301	211.447.006	65.888.962	41.986.695	6.769.711
da 2.700.000 a 5.164.570	57.901	212.919.478	169.555.048	174.288.640	153.763.618	38.630.838	17.704.370	3.771.430
da 5.164.570 a 7.000.000	17.171	102.777.535	77.494.992	84.618.647	72.971.071	18.158.888	6.050.863	1.654.718
da 7.000.000 a 15.000.000	25.906	259.253.257	188.760.720	217.508.116	182.591.708	41.745.141	9.772.835	4.195.430
da 15.000.000 a 40.000.000	14.067	330.494.070	228.076.702	276.033.473	230.338.021	54.460.597	3.050.545	5.128.983
oltre 40.000.000	7.759	1.672.958.312	1.188.973.572	1.348.841.221	1.167.118.819	324.117.091	85.617.696	39.942.577
TOTALE	5.265.429	3.393.792.483	2.564.752.837	2.723.393.406	2.370.465.874	670.399.076	275.133.989	79.105.130

Ammontare espresso in migliaia di euro

IMPOSTA SUL VALORE AGGIUNTO 2009 (anno d'imposta 2008)
TOTALE

TAB. 4
DISTRIBUZIONE DELLE PRINCIPALI GRANDEZZE DELL'IVA PER TIPO SOGGETTO

TIPO SOGGETTO	Numero di contribuenti	Volume d'affari	Cessioni imponibili	Totale acquisti ed importazioni	Acq. e import. imponibili	Valore aggiunto fiscale	Valore aggiunto imponibile	Iva di competenza
Ditte individuali	3.198.042	282.343.023	251.711.913	184.775.974	173.795.181	97.567.049	78.325.506	11.759.600
Societa' di persone	972.471	276.659.897	244.564.225	202.174.864	191.409.713	74.485.032	53.971.223	8.063.413
Societa' di capitali	1.042.717	2.812.551.721	2.059.307.816	2.300.837.458	1.991.147.984	511.714.262	147.653.305	58.985.956
Enti non commerciali	52.199	22.237.843	9.168.882	35.605.110	14.112.995	-13.367.268	-4.816.045	296.162
TOTALE	5.265.429	3.393.792.483	2.564.752.837	2.723.393.406	2.370.465.874	670.399.076	275.133.989	79.105.130

Ammontare espresso in migliaia di euro

IMPOSTA SUL VALORE AGGIUNTO 2009 (anno d'imposta 2008)
TOTALE

TAB. 5
DISTRIBUZIONE DELLE PRINCIPALI GRANDEZZE DELL'IVA PER SEZIONI DI ATTIVITA'

SEZIONE DI ATTIVITA'	Numero di contribuenti	Volume d'affari	Cessioni imponibili	Totale acquisti ed importazioni	Acq. e import. imponibili	Valore aggiunto fiscale	Valore aggiunto imponibile	Iva di competenza
Agricoltura, silvicoltura e pesca	496.471	58.310.723	53.989.829	47.156.152	44.940.091	11.154.571	9.131.149	-116.431
Estrazione di minerali da cave e miniere	4.289	6.813.934	5.792.943	4.667.027	4.389.276	2.146.907	1.494.959	307.817
Attività manifatturiere	498.897	1.030.520.327	611.792.903	825.451.672	657.065.323	205.068.655	-28.449.106	11.598.755
Fornitura di energia elettrica, gas, vapore e aria condizionata	6.570	259.007.018	246.236.185	228.563.422	224.895.977	30.443.596	49.701.088	7.452.039
Fornitura di acqua; reti fognarie, attività gestione rifiuti e risanamento	11.778	33.702.622	27.432.062	25.590.183	24.610.798	8.112.439	3.149.666	227.187
Costruzioni	697.946	248.980.012	210.100.864	199.610.243	191.946.409	49.369.769	18.821.520	1.855.875
Commercio all'ingrosso e al dettaglio; riparazione di autoveicoli e motocicli	1.318.855	960.579.278	861.763.662	846.975.268	804.200.029	113.604.010	74.981.574	27.367.800
Trasporto e magazzinaggio	142.049	121.901.625	90.543.562	90.292.038	71.532.563	31.609.587	21.182.302	3.462.988
Attività dei servizi di alloggio e di ristorazione	326.033	63.254.921	61.058.727	44.514.611	42.868.656	18.740.310	18.453.325	-269.391
Servizi di informazione e comunicazione	125.699	116.449.101	108.457.146	77.739.911	73.771.745	38.709.190	42.586.870	8.486.384
Attività finanziarie e assicurative	69.302	160.577.908	44.460.213	97.647.268	50.997.369	62.930.640	-4.283.072	1.623.539
Attività immobiliari	264.718	53.256.930	40.812.095	44.126.966	39.574.824	9.129.965	1.701.726	1.505.981
Attività professionali, scientifiche e tecniche	671.182	99.972.231	86.892.199	50.467.745	43.941.206	49.504.486	44.983.754	9.104.220
Noleggio, agenzie di viaggio, servizi di supporto alle imprese	187.220	93.009.480	75.367.428	68.401.873	54.772.496	24.607.607	22.029.907	4.614.988
Amministrazione pubblica e difesa; assicurazione sociale obbligatoria	8.864	10.240.261	6.049.139	23.016.524	10.849.206	-12.776.263	-4.756.901	-239.343
Istruzione	23.320	4.174.488	1.880.930	2.398.438	1.719.945	1.776.049	192.989	158.049
Sanità e assistenza sociale	129.494	38.145.253	7.537.775	23.872.888	10.853.777	14.272.365	-3.292.415	320.507
Attività artistiche, sportive, di intrattenimento e divertimento	80.674	18.400.253	11.069.931	12.467.473	8.350.693	5.932.781	3.118.224	644.167
Altre attività di servizi	191.555	16.451.054	13.484.971	10.407.299	9.164.526	6.043.755	4.372.553	998.037
Attività di famiglie e convivenze	98	9.779	9.503	6.234	6.108	3.545	3.394	-23
Organizzazioni ed organismi extraterritoriali	54	25.798	12.415	14.423	9.875	11.375	7.107	1.439
Attività non classificabile	10.361	9.487	8.355	5.748	4.982	3.739	3.375	546
TOTALE	5.265.429	3.393.792.483	2.564.752.837	2.723.393.406	2.370.465.874	670.399.076	275.133.989	79.105.130

Ammontare espresso in migliaia di euro

IMPOSTA SUL VALORE AGGIUNTO 2009 (anno d'imposta 2008)

TOTALE

TAB. 6
DISTRIBUZIONE DELLE PRINCIPALI GRANDEZZE DELL'IVA PER REGIONE E AREA GEOGRAFICA

REGIONE	Numero di contribuenti	Volume d'affari	Cessioni imponibili	Totale acquisti ed importazioni	Acq. e import. imponibili	Valore aggiunto fiscale	Valore aggiunto imponibile	Iva di competenza
Piemonte	389.403	256.490.851	181.697.060	208.260.333	174.499.047	48.230.518	10.882.814	5.239.159
Valle d'Aosta	13.748	7.151.154	5.940.529	5.538.423	5.094.395	1.612.731	942.082	255.029
Lombardia	896.168	1.004.046.438	740.257.464	813.471.247	712.605.916	190.575.191	54.332.782	27.347.022
Liguria	142.829	69.304.895	46.799.371	54.308.464	42.015.599	14.996.431	6.632.305	1.397.135
Trentino Alto Adige	108.963	63.839.121	51.075.437	51.587.248	45.947.811	12.251.873	5.832.227	1.734.559
Veneto	474.317	311.762.362	227.395.752	255.687.576	215.970.944	56.074.785	15.132.768	6.544.622
Friuli Venezia Giulia	101.934	84.969.704	37.187.008	47.696.654	36.571.562	37.273.050	1.346.410	1.109.296
Emilia Romagna	450.976	319.944.509	239.658.970	261.365.817	225.438.350	58.578.693	18.353.693	4.768.544
Toscana	381.855	188.398.595	127.080.992	142.309.796	116.830.587	46.088.799	12.918.906	3.345.007
Umbria	83.805	39.612.796	33.258.262	33.255.757	31.069.101	6.357.039	2.423.774	744.279
Marche	154.489	67.084.388	50.576.880	53.609.488	46.168.058	13.474.901	5.161.226	1.129.714
Lazio	487.870	551.773.441	461.156.093	438.562.113	400.914.798	113.211.328	92.942.260	18.486.469
Abruzzo	115.933	41.112.190	31.828.329	32.905.386	29.212.998	8.206.804	2.970.599	640.533
Molise	29.497	6.748.150	5.766.306	5.777.910	5.121.714	970.239	742.639	76.428
Campania	421.682	127.035.599	103.491.848	108.149.417	94.631.296	18.886.182	10.282.922	1.674.706
Puglia	324.152	80.778.100	69.519.610	66.485.091	60.490.479	14.293.009	9.430.053	1.346.981
Basilicata	49.526	13.376.883	12.055.499	11.050.171	10.481.847	2.326.712	1.595.975	266.315
Calabria	142.680	28.287.045	25.374.492	23.991.207	22.745.268	4.295.839	2.716.683	236.677
Sicilia	355.075	85.549.224	76.124.604	70.876.608	64.414.573	14.672.616	11.984.268	1.619.083
Sardegna	140.527	46.527.038	38.508.332	38.504.702	30.241.530	8.022.337	8.509.604	1.143.572
Nord - ovest	1.442.148	1.336.993.338	974.694.424	1.081.578.467	934.214.957	255.414.871	72.789.982	34.238.346
Nord - est	1.136.190	780.515.695	555.317.166	616.337.295	523.928.668	164.178.401	40.665.098	14.157.021
Centro	1.108.019	846.869.220	672.072.226	667.737.154	594.982.544	179.132.066	113.446.166	23.705.469
Sud	1.083.470	297.337.967	248.036.084	248.359.182	222.683.602	48.978.785	27.738.870	4.241.640
Isole	495.602	132.076.262	114.632.936	109.381.309	94.656.103	22.694.952	20.493.872	2.762.654
TOTALE	5.265.429	3.393.792.483	2.564.752.837	2.723.393.406	2.370.465.874	670.399.076	275.133.989	79.105.130

Ammontare espresso in migliaia di euro

IMPOSTA SUL VALORE AGGIUNTO 2009 (anno d'imposta 2008)

TAB. 7
TOTALE DICHIARAZIONI CON OPERAZIONI IMPONIBILI DA QUADRO VT

SEZIONE DI ATTIVITA'	Numero di contribuenti	Consumatori finali		Soggetti iva	
		Ammontare	%	Ammontare	%
Agricoltura, silvicoltura e pesca	444.927	2.902.786	0,58	51.071.546	2,48
Estrazione di minerali da cave e miniere	3.227	62.130	0,01	5.730.813	0,28
Attività' manifatturiere	442.648	21.570.579	4,27	590.217.840	28,67
Fornitura di energia elettrica, gas, vapore e aria condizionata	2.903	28.073.743	5,56	218.157.612	10,60
Fornitura di acqua; reti fognarie, attività' gestione rifiuti e risanamento	9.109	5.110.186	1,01	22.236.251	1,08
Costruzioni	544.664	49.143.216	9,74	160.955.960	7,82
Commercio all'ingrosso e al dettaglio; riparazione di autoveicoli e motocicli	1.212.928	281.969.073	55,87	579.766.545	28,16
Trasporto e magazzinaggio	124.892	13.497.051	2,67	77.043.917	3,74
Attività' dei servizi di alloggio e di ristorazione	287.600	43.266.369	8,57	17.757.425	0,86
Servizi di informazione e comunicazione	108.469	23.341.897	4,62	85.105.694	4,13
Attività' finanziarie e assicurative	33.198	1.979.107	0,39	42.480.969	2,06
Attività' immobiliari	200.597	8.557.726	1,70	32.251.810	1,57
Attività' professionali, scientifiche e tecniche	619.063	8.331.892	1,65	78.553.948	3,82
Noleggio, agenzie di viaggio, servizi di supporto alle imprese	157.651	4.437.303	0,88	70.920.673	3,45
Amministrazione pubblica e difesa; assicurazione sociale obbligatoria	7.783	1.209.383	0,24	3.982.956	0,19
Istruzione	16.790	381.493	0,08	1.426.075	0,07
Sanità e assistenza sociale	73.479	1.353.076	0,27	6.023.102	0,29
Attività' artistiche, sportive, di intrattenimento e divertimento	64.057	3.269.378	0,65	7.779.065	0,38
Altre attività' di servizi	171.503	6.240.861	1,24	7.141.653	0,35
Attività' di famiglie e convivenze	59	1.403	0,00	8.100	0,00
Organizzazioni ed organismi extraterritoriali	32	873	0,00	11.443	0,00
Attività' non classificabile	104	561	0,00	886	0,00
TOTALE	4.525.683	504.700.086	100,00	2.058.624.285	100,00

Ammontare espresso in migliaia di euro